



Auslesen der Plantomat PRO Daten

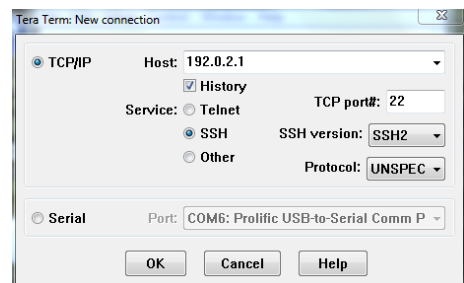
Die im Plantomat PRO gespeicherten Daten können über die entsprechende Schnittstelle einfach ausgelesen und ausgewertet werden. Dazu benötigen Sie folgende Komponenten:

- Datenexportkabel mit RS232 PC-Anschluss
- Konverterkabel mit Treiber-Software (RS232 - USB) falls der Computer keine RS232 Schnittstelle aufweist.
- TeraTerm Pro Software als Freeware downloaden: www.plantcare.ch → Support

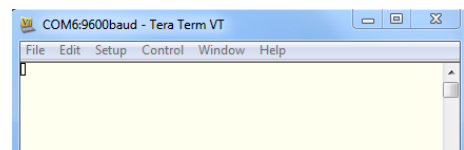
Installieren der Auslese-Software und auslesen der Daten

1. Installieren Sie zunächst auf Ihrem Computer die TeraTerm Pro Software
2. Falls Sie den Konverterkabel (RS232 - USB) einsetzen, installieren Sie ebenfalls die mitgelieferte Treiber-Software auf Ihrem Computer.
3. Stecken Sie den RS232 Stecker (wenn nötig mit dem Konverterkabel) an Ihren Computer.
4. Starten Sie nun die TeraTerm Software auf Ihrem Computer und es erscheint folgendes Bild:

Klicken Sie auf **Serial** und geben Sie den COM-Port an, den Sie zur Verbindung mit dem Plantomat einsetzen. Drücken Sie auf **OK**. Es erscheint ein leeres Fenster.



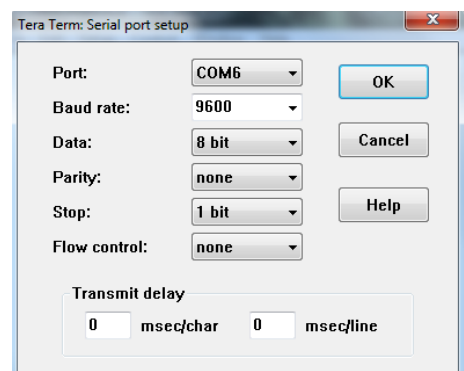
Klicken Sie auf **Setup > Serial port...** und es erscheint das nächste Eingabefenster.



Wählen Sie eine Baud rate von 9600. Alle anderen Parameter können Sie belassen. Drücken Sie auf OK. Es erscheint ein leeres Fenster.

Im Menü **Setup > Window** die Anzahl Datenzeilen auf 100'000 Zeilen ändern. (empfohlen).

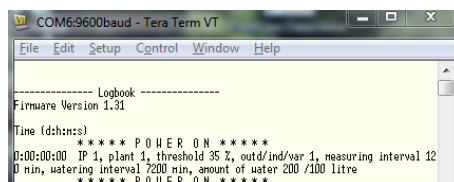
Im Menü **Setup > Save setup** können die Einstellungen unter einem eigenen Namen abgespeichert werden.



Installieren der Auslese-Software und auslesen der Daten (Fortsetzung)



5. Stecken Sie den 4-poligen Rundstecker vom Datenexportkabel an den entsprechenden Multifunktionsanschluss **C** am Plantomat PRO (mittlerer Anschluss).
6. Schalten Sie den Plantomat PRO ein.
7. Minus- und SET-Taste ca. 2 Sekunden gedrückt halten, bis „EXPERT“ erscheint. Nach dem Loslassen muss „EXPERT“ blinken.
8. Nun können die Daten aus dem Plantomat PRO ausgelesen werden. Drücken Sie dazu kurz 2x die MINUS-Taste. Sobald auf dem Plantomat PRO Display „SEND“ erscheint, drücken Sie ca. 2 Sekunden lang die PLUS-Taste.
9. Im TeraTerm Fenster werden nun die ausgelesenen Daten angezeigt. Am Ende der Datenauflistung wird noch der Gerätestatus angezeigt.



Übernahme der Daten ins Excel

Für die Übernahme der Daten ins Excel wählen Sie im TeraTerm Menü den Befehl **Edit > Select all** und anschliessend **Edit > Copy table**. Öffnen Sie danach ein leeres Dokument im Excel und importieren die Daten durch den Befehl „Einfügen“.

Support

Bei Fragen kontaktieren Sie uns bitte wie folgt:

- support@plant-care.ch